

Nintendo Switch™ 2 / Nintendo Switch™ / PlayStation®5 / Steam®

# 京都ザナドゥ

## KYOTO XANADU

— 桜花幻舞 —

### 2026 年夏 発売決定！

日本ファルコム株式会社(代表取締役社長:近藤季洋、以下「日本ファルコム」)は、京都を舞台に異界・ザナドゥを巡る物語を描く完全新作『京都ザナドゥ -桜花幻舞-(おうかげんぶ)』を Nintendo Switch™ 2 / Nintendo Switch™ / PlayStation®5 / Steam®用タイトルとして 2026 年夏に発売することをお知らせ致します。

また本日の発表にあわせて、物語、登場人物、ゲームシステムなど最新情報を満載した『京都ザナドゥ -桜花幻舞-』公式サイトも OPEN 致します。今後の続報にもご期待ください！



『京都ザナドゥ -桜花幻舞-』公式サイト

<https://www.falcom.co.jp/kyoxana/>

## ■『京都ザナドゥー -桜花幻舞-』について

### 『京から始まる、非日常(ジュブナイル)』

京都が首都となった現代日本を舞台に、  
《適格者》として覚醒めた少年少女たちの異界・ザナドゥを巡る物語が幕を開ける――。

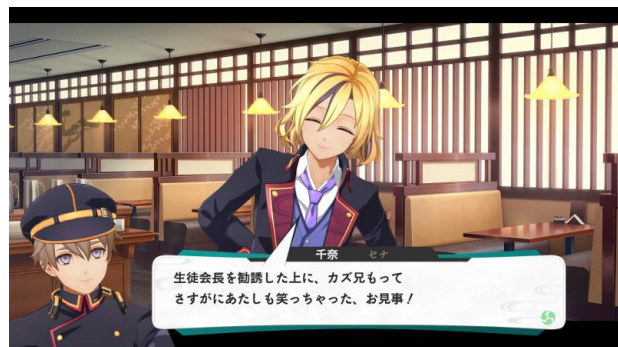
多彩な攻撃・射撃アクションと属性(エレメント)によるギミックを駆使して  
ザナドゥを探索する“2D アクション”、  
プレイヤーの能力を大幅に強化する《ソウルアクセル》や、  
ジャストガードからの一撃必殺カウンターを決める《一閃》など  
手に汗握るバトルが味わえる“3D アクション”、  
2タイプのアクションで構成される独自のバトルシステムを採用！

学園・日常パートでは、カードデッキによる授業での各種パラメータ強化、  
学園内外での生徒たちとの交流、  
京都市街でのグルメ・プレイスポット探索&特殊イベントなど  
多数のやりこみ要素を「京都」の街に凝縮！

とある出来事をきっかけに  
怪異と戦う力を手に入れた少年・神矢伶(レイ)。

《比良坂学園》へと転入し、  
ザナドゥ完全攻略に挑むレイに訪れる数奇な運命とは……？

日本ファルコムの新たなる挑戦、  
『京都ザナドゥー -桜花幻舞-』の続報にご期待ください！







## ■ゲームサイクル

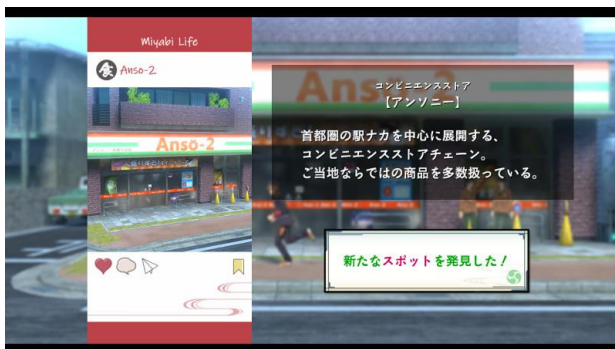
『京都ザナドゥー -桜花幻舞-』では、日本・京都を舞台とした現実世界での探索&能力強化と怪異が跋扈する異空間「ザナドゥー」での探索&バトルを行いながら物語を進めていきます。

また、物語の進行にあわせてレイ以外の登場人物がパーティに加入し、プレイアブルキャラとして操作することが可能になります。

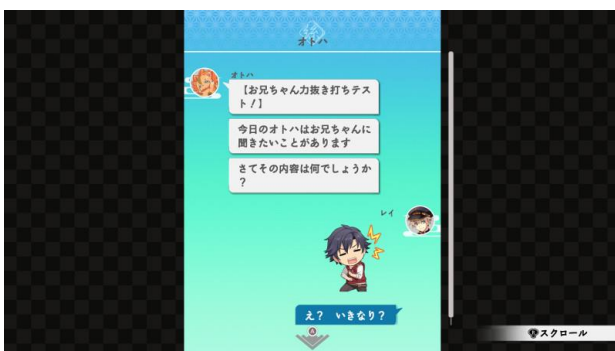
## ■京都探索

現実世界では、主人公レイが在籍する「比良坂学園」や京都各地を探索することが可能です。

「比良坂学園」では授業による各種パラメータの強化や生徒たちとの交流、京都探索では各エリアでのショッピングやアクティビティを楽しめるほか、意外な人物達との出会いが待ち受けていることも。



更に、レイと関わりを持つキャラクターたちとのチャットや授業に欠かせない「行動カード」のデッキ構築・強化等も可能です。



## ■2D／3D バトル

学園地下に広がる「比良坂大迷宮」では、2D／3D タイプのアクションで広大な異界迷宮の攻略を目指していくことになります。

2D タイプでは複数の階層に分かれた迷宮を探索し、装備した「ガーディアン」の属性に応じて様々なギミックを解除・発動。専用武器「装魂霊具(ソウルデヴァイス)」による多彩なアクションや射撃攻撃、自身の能力を高める「ソウルアクセル」といった特殊スキルを駆使し、迷宮を徘徊する怪異たちを撃破しながら攻略を進めていきます。



一部の強敵や異界扉(ゲート)をくぐった先では、画面が 2D タイプから 3D タイプに変化。

仲間たちと連携しつつ、ジャストガードからのカウンター攻撃となる「一闪」、各キャラ固有の必殺技等でド派手なバトルが繰り広げられます。



※画面は開発中のものです。

## ■『京都ザナドゥー -桜花幻舞-』商品概要

商品名	京都ザナドゥー -桜花幻舞-
ジャンル	デュアルディメンショナル ARPG
対応機種	Nintendo Switch™ 2、Nintendo Switch™、PlayStation®5、Steam®
販売価格	未定
発売時期	2026 年夏

※Nintendo Switch は任天堂の商標です。

※“PlayStation”および“PS5 ロゴ”は株式会社ソニー・インタラクティブエンタテインメントの登録商標または商標です。

※Valve Corporation. Steam 及び Steam ロゴは、米国及びまたはその他の国の Valve Corporation の商標及びまたは登録商標です。

※その他、記載されている会社名・商品名は、各社の商標または登録商標です。

【本件に関するお問い合わせ】  
日本ファルコム株式会社 コーポレートユニット  
東京都立川市曙町 2-8-18 〒190-0012  
Tel: 042-527-0555 Fax: 042-528-2714

---